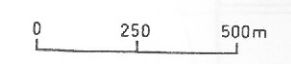
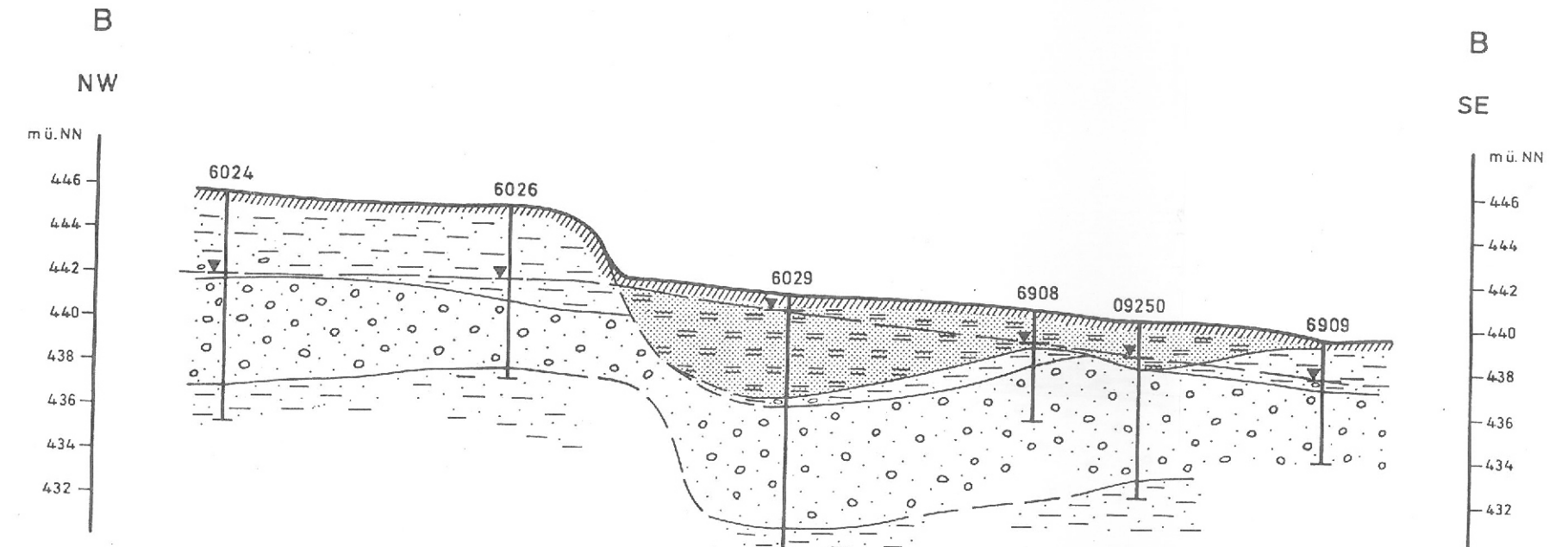


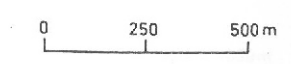
▨ Mutterboden    ▨ Schluff, sandig bis Sand, schluffig    ▼ MW  
 ▨ Torf    ○ Kies, sandig    09251 Bohrung



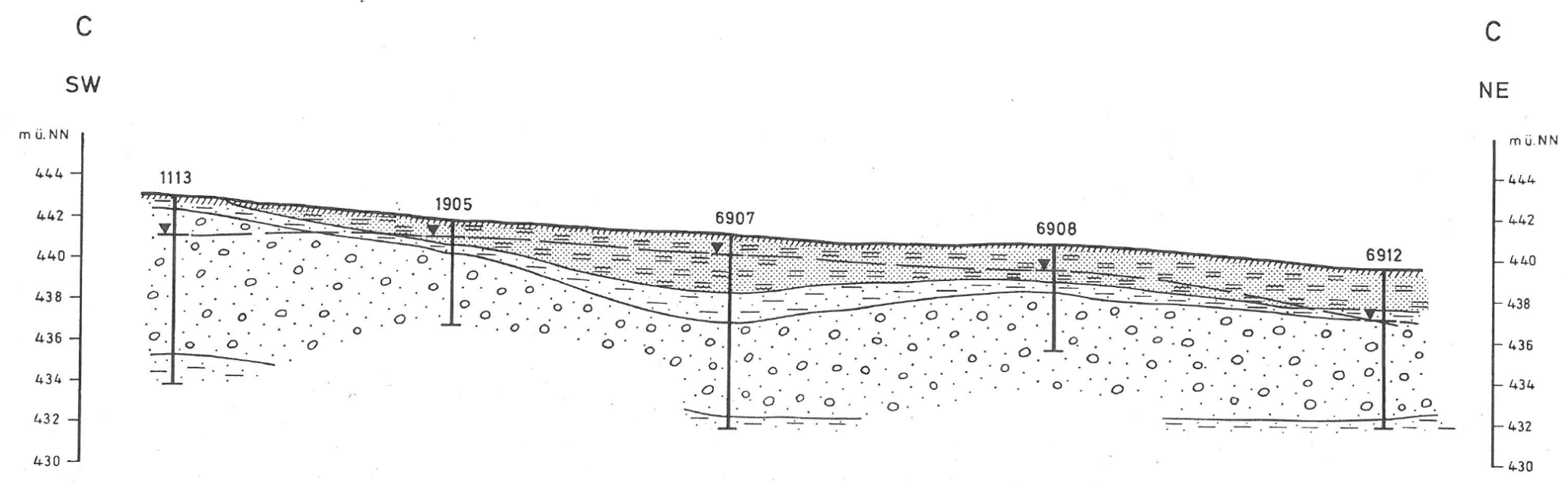
Bayerisches Geologisches Landesamt		
Auftraggeber: LFU München		
Gegenstand: NSG Gundelfinger Moos		
Gradnetz - Blatt: 7427, 7527		
Maßstab: 1:12500	Titel: Hydrogeologischer Schnitt A · A	
Proj.:	:	
Verf.:	:	
Gepr.:	:	
HG-Nr. 922/89	Zum Gutachten vom 14.12.1989	München, den 14.12.1989
Erstattet von:	Nr. 808.2-41	



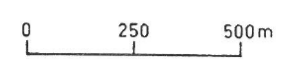
▨ Mutterboden    ▨ Schluff, sandig    ▼ MW  
 ▨ Torf    ○ Kies, sandig    09250 Bohrung



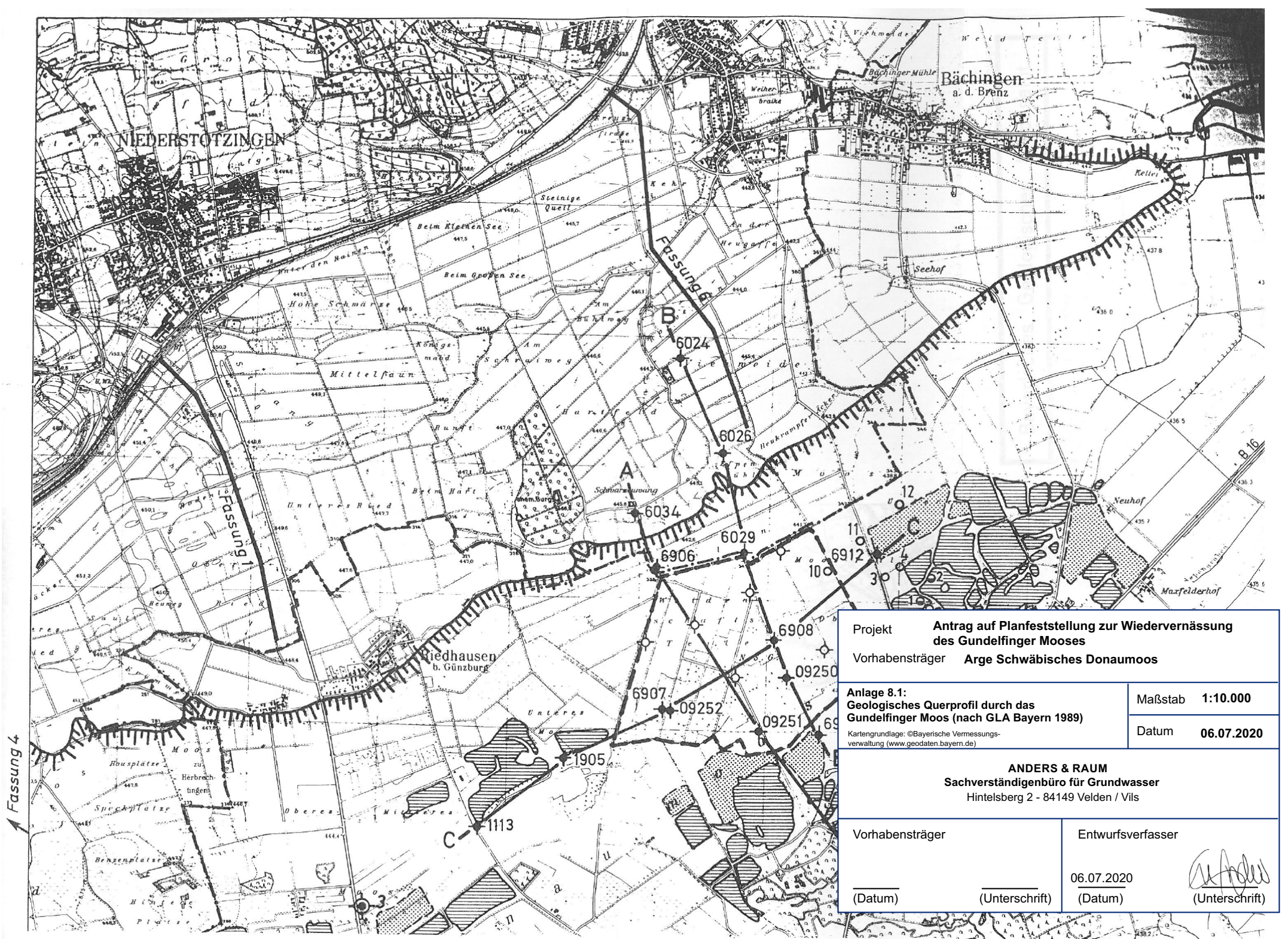
Bayerisches Geologisches Landesamt		
Auftraggeber: LFU, München		
Gegenstand: NSG Gundelfinger Moos		
Gradnetz - Blatt: 7427, 7527		
Maßstab: 1:12500	Titel: Hydrogeologischer Schnitt B · B	
Proj.:	:	
Verf.:	:	
Gepr.:	:	
HG-Nr. 923/89	Zum Gutachten vom 14.12.1989	München, den 14.12.1989
Erstattet von:	Nr. 808.2-41	



▨ Mutterboden    ▨ Schluff, sandig bis Sand, schluffig    ▼ MW  
 ▨ Torf    ○ Kies, sandig    6908 Bohrung



Bayerisches Geologisches Landesamt		
Auftraggeber: LFU, München		
Gegenstand: NSG Gundelfinger Moos		
Gradnetz - Blatt: 7427, 7527		
Maßstab: 1:12500	Titel: Hydrogeologischer Schnitt C · C	
Proj.:	:	
Verf.:	:	
Gepr.:	:	
HG-Nr. 924/89	Zum Gutachten vom 14.12.1989	München, den 14.12.1989
Erstattet von:	Nr. 808.2-41	



Projekt: Antrag auf Planfeststellung zur Wiedervernässung des Gundelfinger Mooses		Maßstab: 1:10.000	
Vorhabensträger: Arge Schwäbisches Donaumoos		Datum: 06.07.2020	
Anlage 8.1: Geologisches Querprofil durch das Gundelfinger Moos (nach GLA Bayern 1989)			
Kartengrundlage: ©Bayerische Vermessungsverwaltung (www.geodaten.bayern.de)			
ANDERS & RAUM Sachverständigenbüro für Grundwasser Hirtelsberg 2 - 84149 Velden / Vils			
Vorhabensträger:		Entwurfsverfasser:	
(Datum)	(Unterschrift)	(Datum)	(Unterschrift)