

### Legende

- Landesgrenze
- Landkreis
- Gemeinde
- Blattsschnitte Detailkarten
- Gewässer

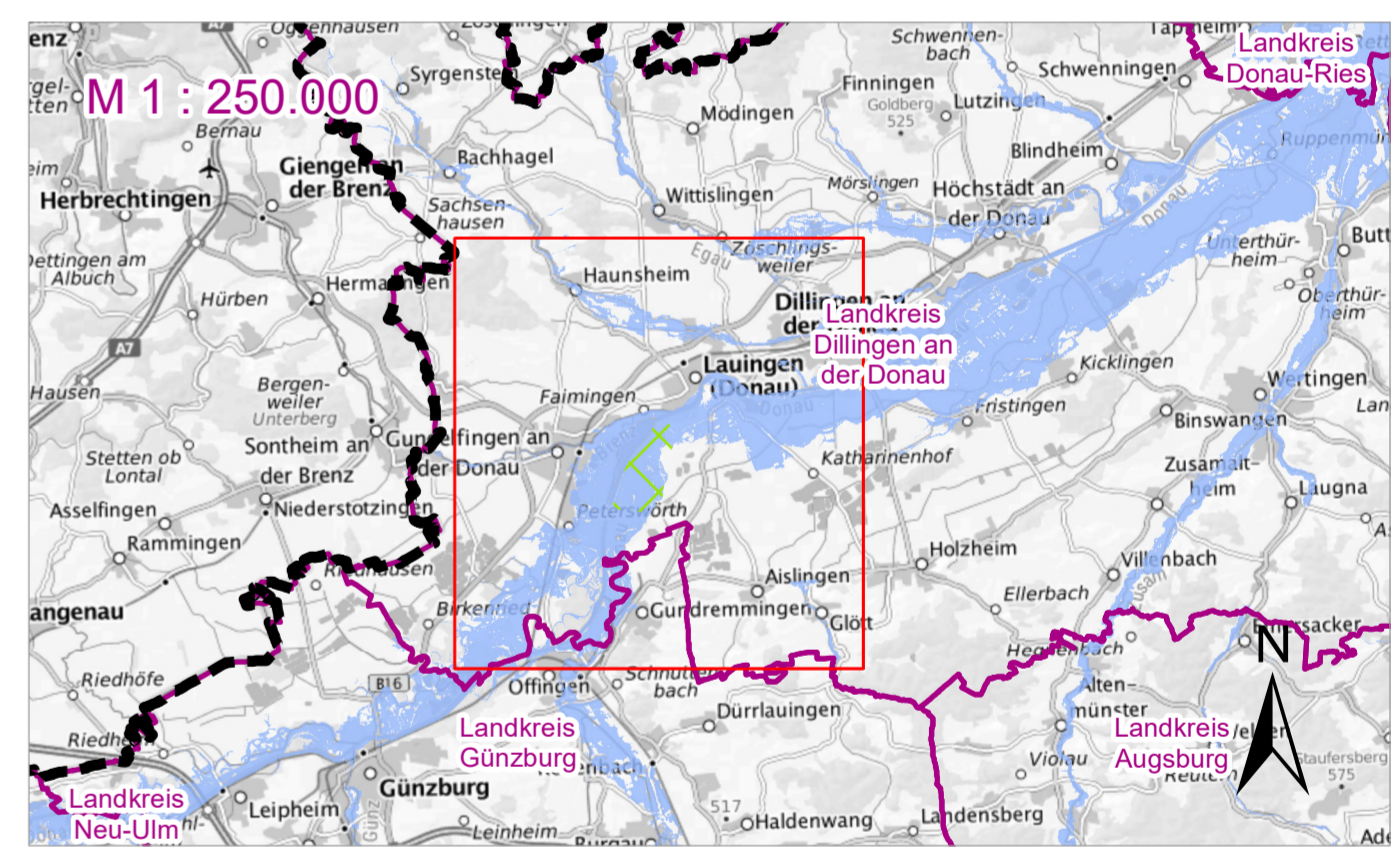
Überschwemmungsgebiete:

- Donau, Brenz, Mindel, Glött u.a.
- amtlich festgesetzt
- vorläufig gesichert

zur Hochwasserentlastung und Rückhaltung beanspruchtes Gebiet:

- amtlich festgesetzt

Quellen:  
 Geobasisdaten: © Landesamt für Digitalisierung, Breitband und Vermessung Bayern;  
 Geofachdaten: Wasserwirtschaftsamt Donauwörth



**Landratsamt**  
Dillingen a.d. Donau

Vorhaben:	Gew I, Donau, FI-km 2545,0 bis 2549,0 Amtliche Festsetzung der zur Hochwasserentlastung und Rückhaltung beanspruchten Gebiete	Anlage:	<b>2</b>
Vorhabens-träger:	Freistaat Bayern vertreten durch das Landratsamt Dillingen a.d. Donau Große Allee 24, 89407 Dillingen a.d. Donau	Plan-Nr.:	<b>Ü</b>
Landkreis:	Dillingen a.d. Donau		
Gemeinde:	Gundelfingen a.d. Donau, Lauingen (Donau)		

Maßstab:	<b>1 : 25.000</b>	<b>Übersichtskarte</b>	Ausgabe vom:	21.09.2021
Wasserwirtschaftsamt Donauwörth			Entwurf:	Aug. 2021, Löffler
Entwurfsverfasser:	22.09.2021	gez.:	Aug. 2021, Löffler	
Datum:		Dr.-Ing. A. Rimböck, Ltd. Baudirektor	gepr.:	Sep. 2021, Löffler